



TUYAU FLEXIBLE POUR LA RÉHABILITATION SANS TRANCHÉE DES CONDUITES SOUS PRESSION ET LE TRANSPORT EN SURFACE

PHILIPPE GERBAUD, RÄDLINGER PRIMUS LINE



Organised by



Sponsored by



Supported by



Chinese Partner



Official Media Partner





SAFE.RELIABLE.SUSTAINABLE

Tuyau flexible pour la réhabilitation sans tranchée
des conduites sous pression et
le transport en surface.

PRIMUS LINE® REHAB

La réhabilitation des canalisations facilitée
grâce aux gaines de réhabilitation flexible.

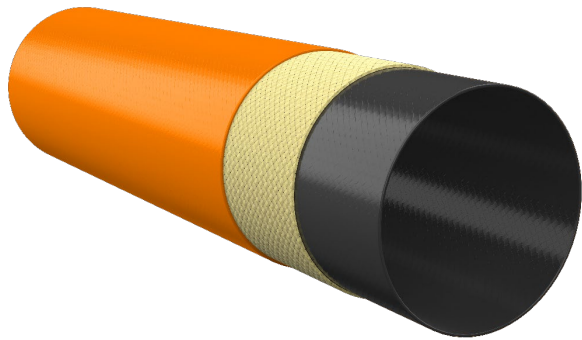


PRIMUS LINE® REHAB EXPLIQUÉSIMPLEMENT

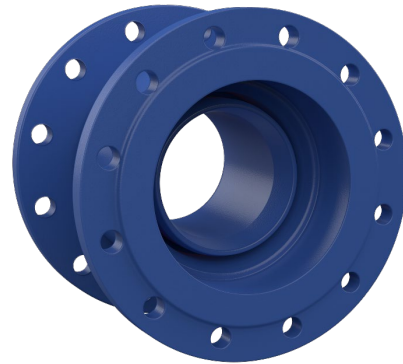
PRIMUS  LINE

PRIMUS  LINE

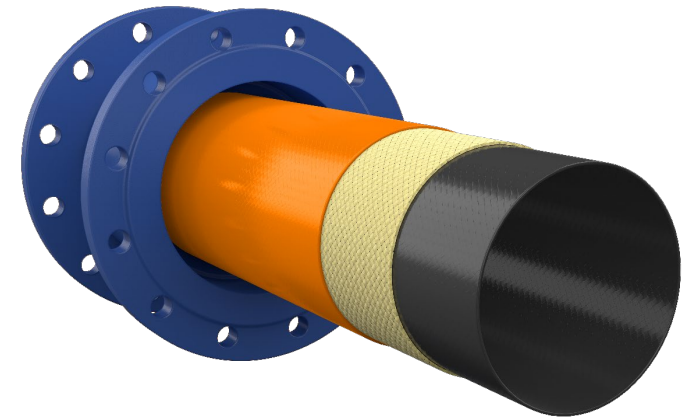
PRIMUS LINE® REHAB



Revêtement en composite

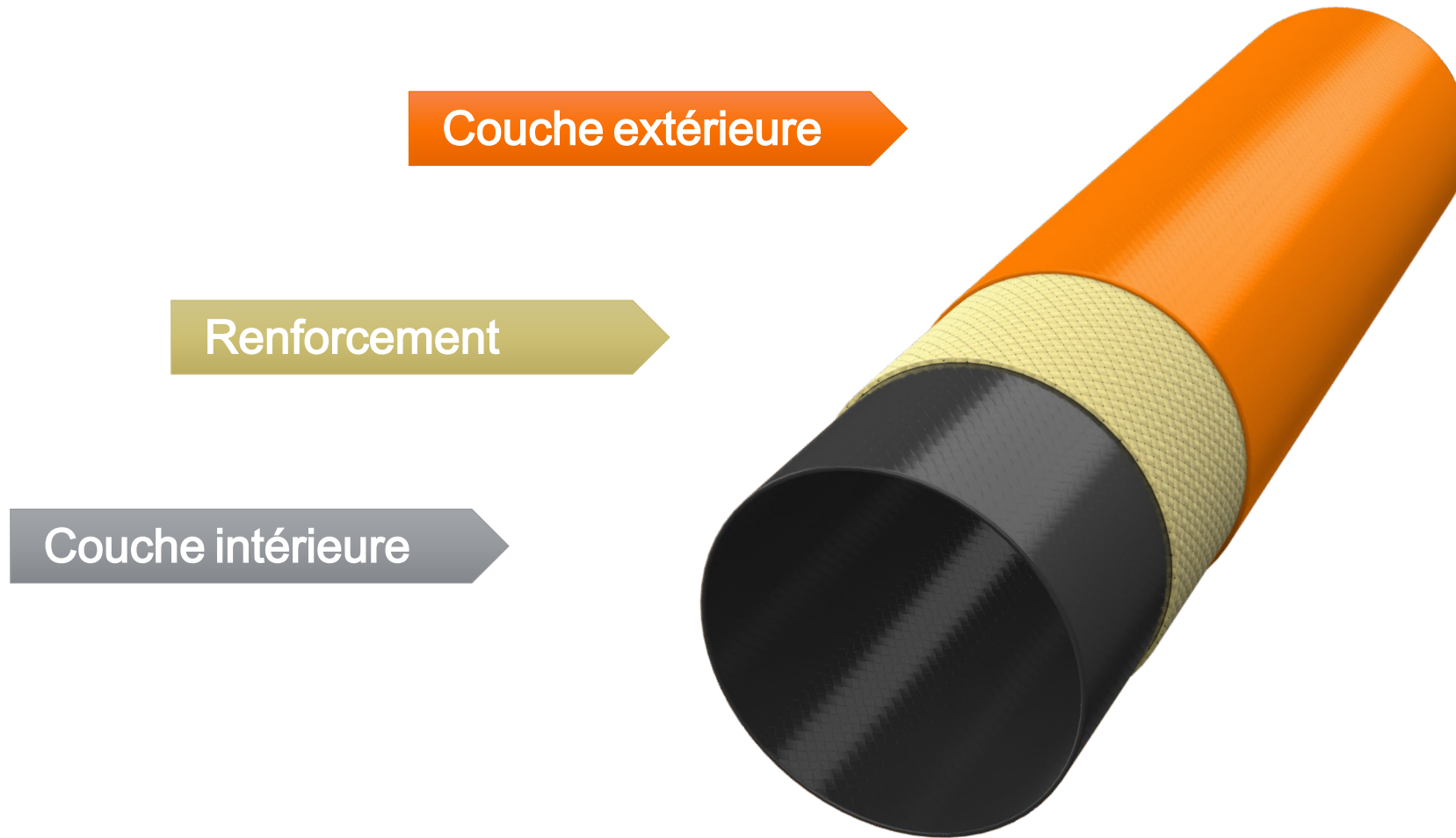


Connecteur étanche



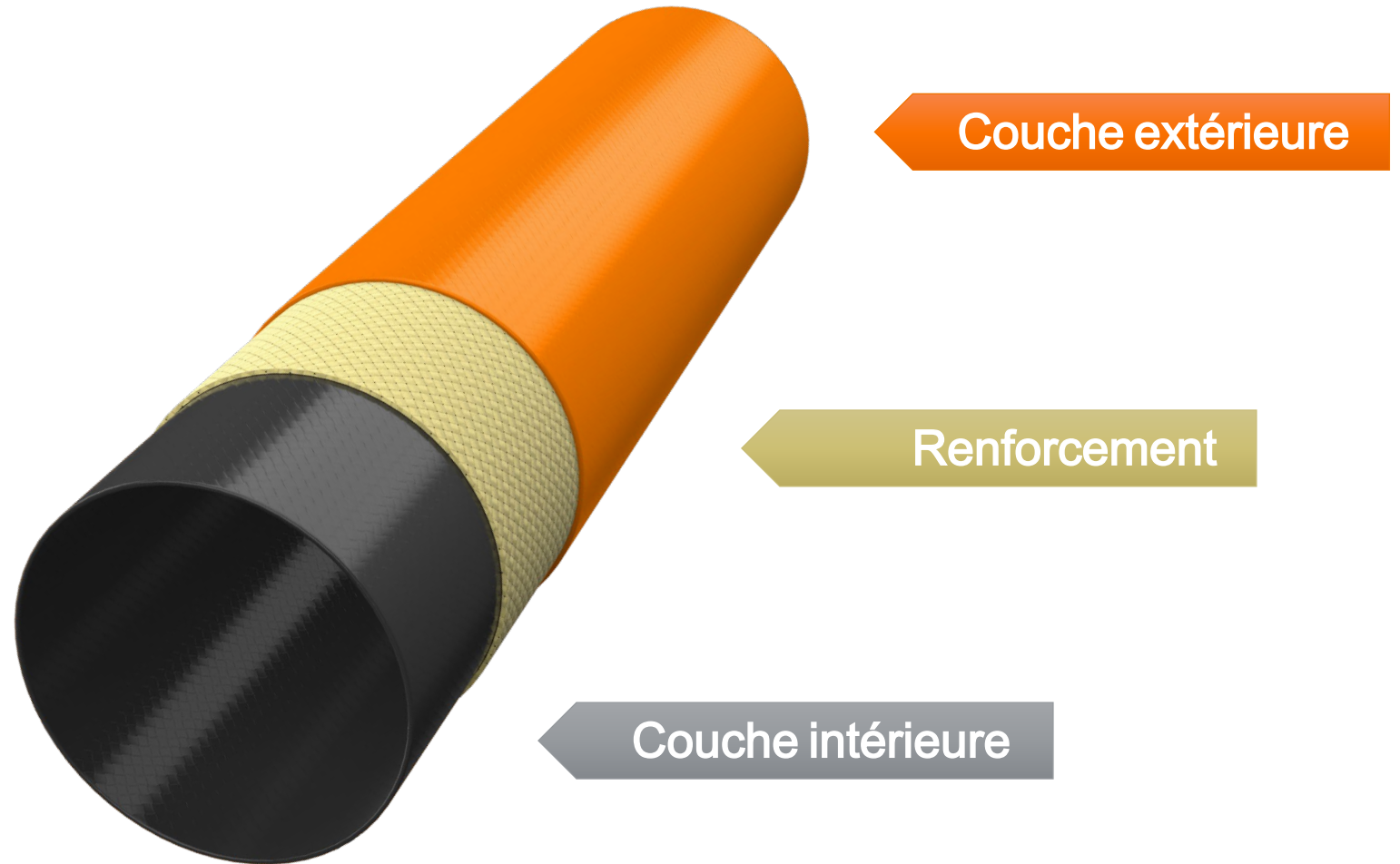
Gaine de réhabilitation flexible

DÉTAILS DU REVÊTEMENT COMPOSITE TECHNIQUE



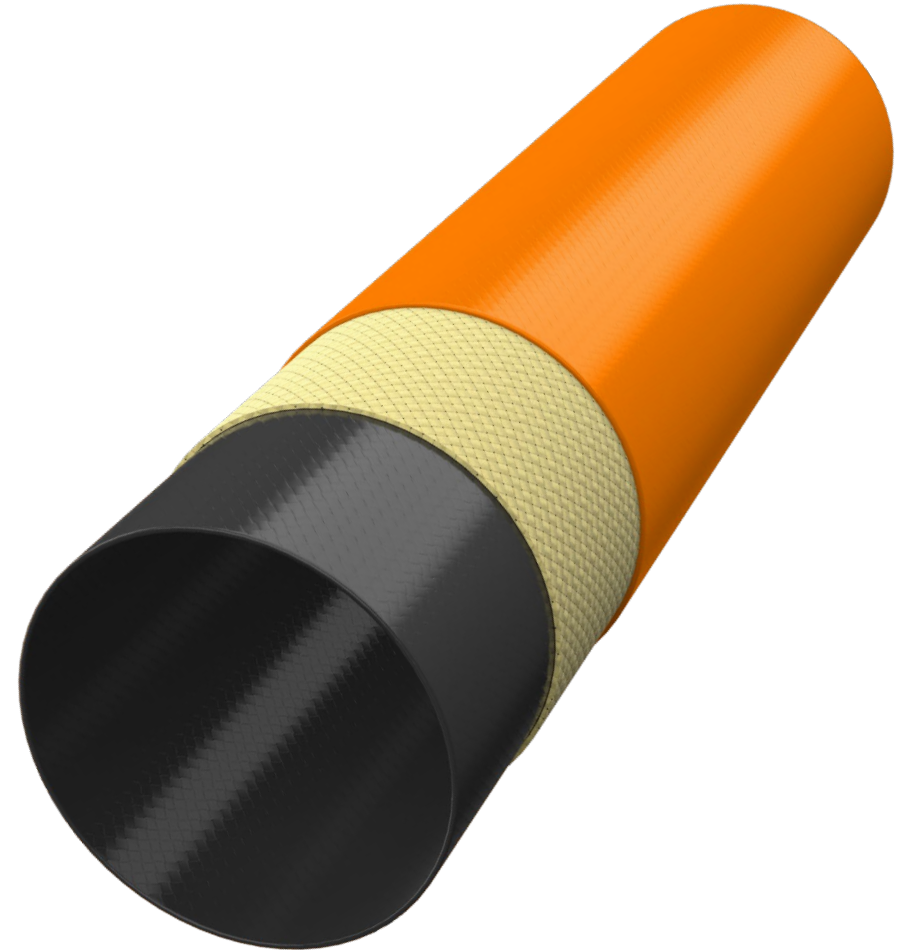
DÉTAILS DU REVÊTEMENT COMPOSITE TECHNIQUE

- Polyéthylène (PE) ou
 - Polyuréthane thermoplastique (TPU)
-
- Tissu Kevlar® à une ou deux couches
 - En fonction de la pression nominale requise
-
- Polyéthylène (PE) ou polyuréthane thermoplastique (TPU)
 - En fonction du support transporté



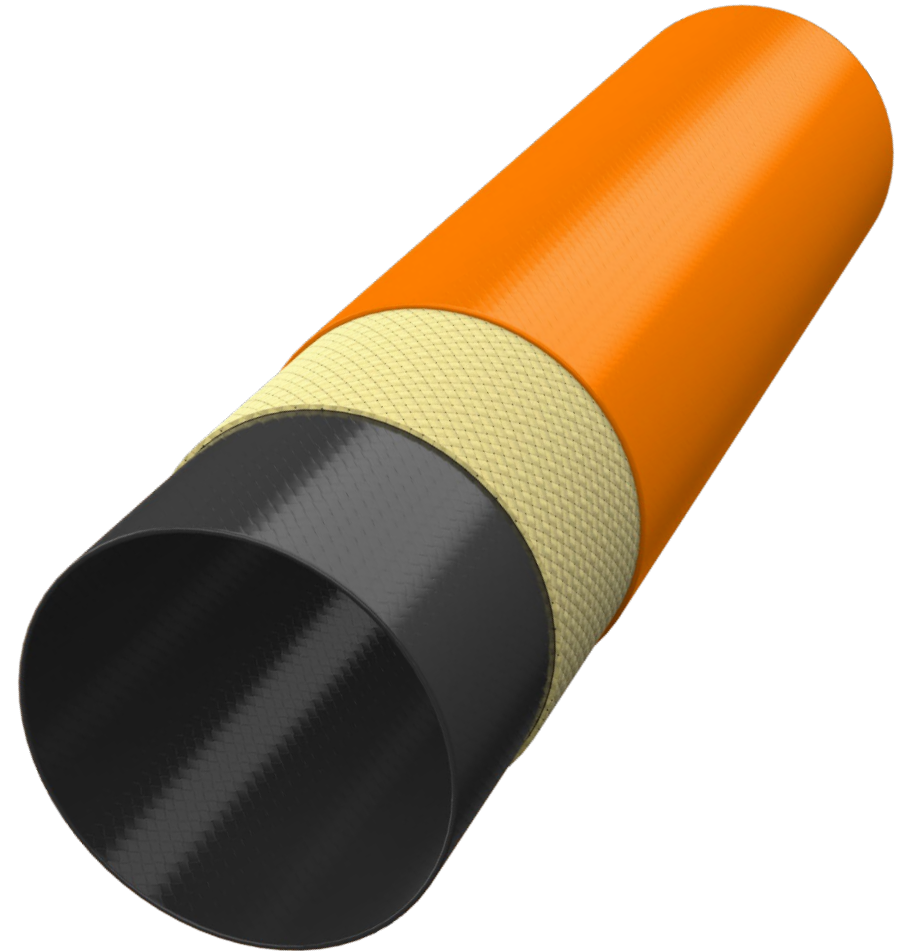
DÉTAILS DU REVÊTEMENT COMPOSITE TECHNIQUE

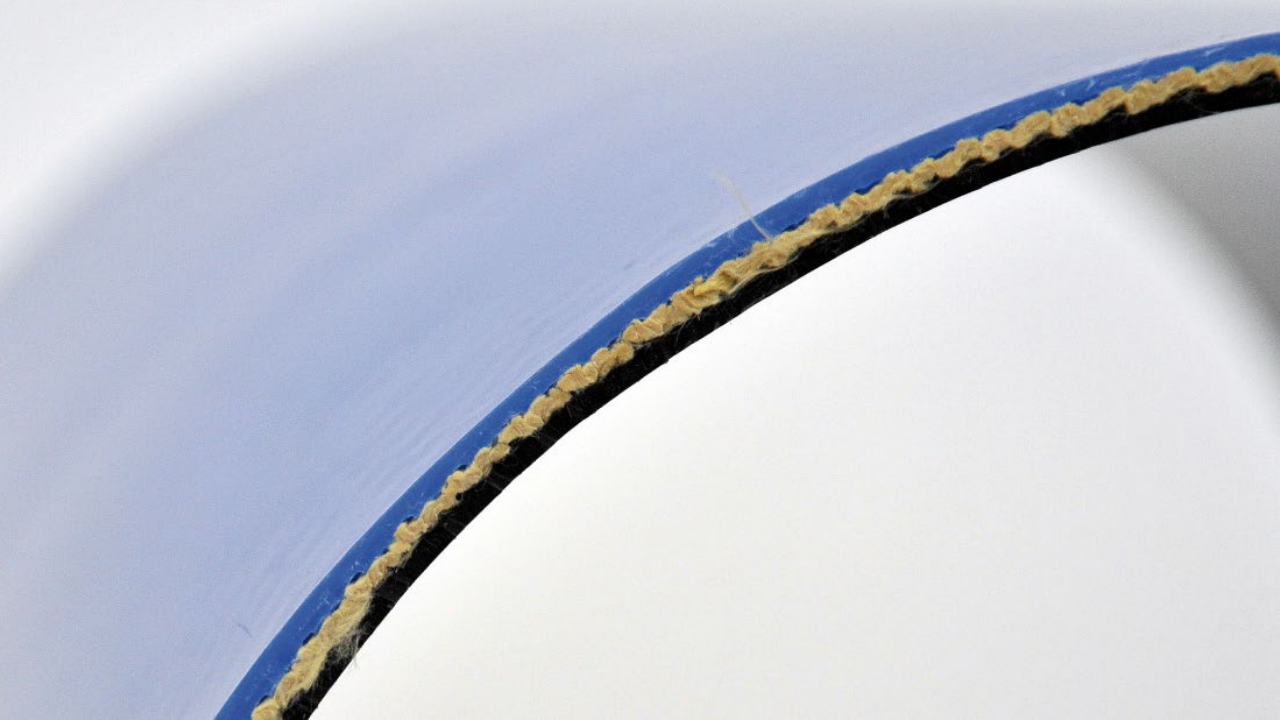
- Haute résistance à l'abrasion
- Protection du tissu pendant l'installation et le fonctionnement
- Absorption des forces de traction lors de l'insertion
- S'adapte à la pression de service par lui-même
- Jusqu'à 10 fois plus résistant que l'acier de poids égal
- Etanchéité de l'armature contre le fluide transporté
- Hygiénique
- Haute résistance à l'abrasion et haute résistance chimique



PLUS DE DÉTAILS TECHNIQUES

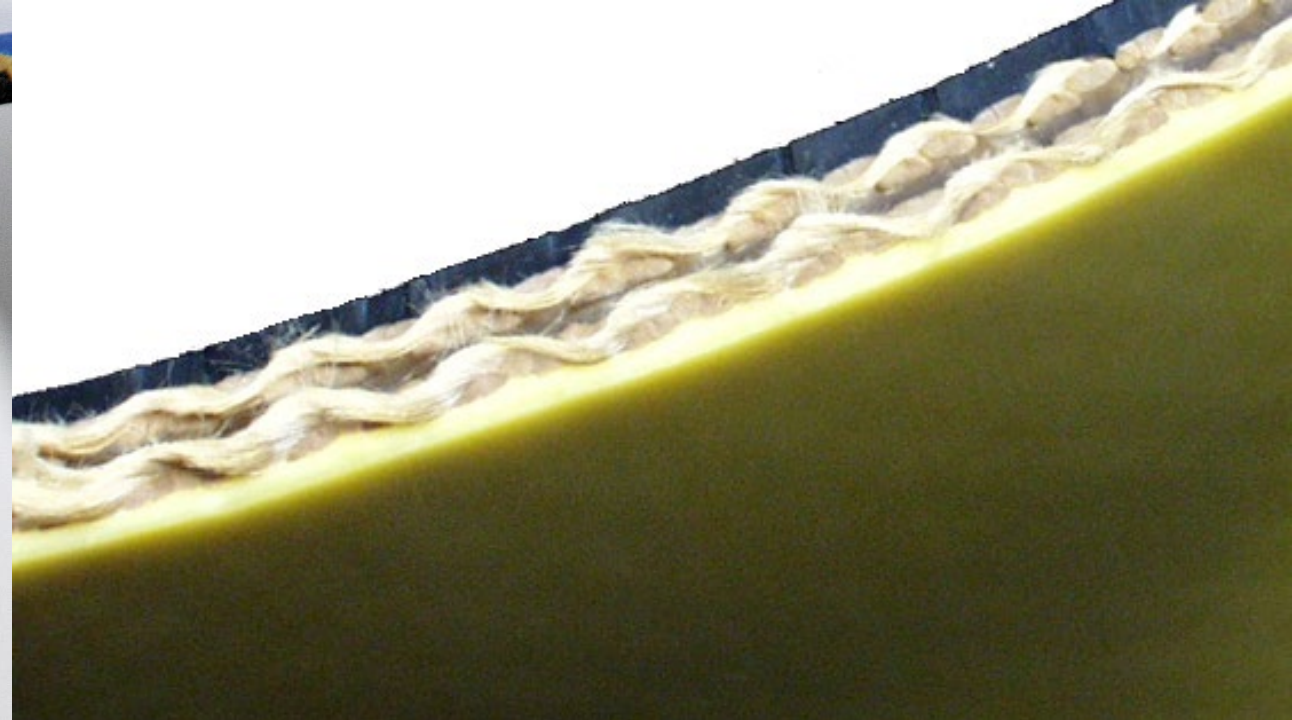
- Disponible en diamètres nominaux de DN 150 à DN 500
- Pression de service maximale en fonction du diamètre : 82 bars à 12 bars
- Température de fonctionnement maximale admissible jusqu'à 60 °C
- Valeurs de conception pour l'installation autour des coudes
- Coefficient de frottement : $k = 0,028 \text{ mm}$





CONCEPTION DE 6 MM

Avec monocouche hybride ou aramide
pour les applications à basse et
moyenne pression



CONCEPTION DE 8 MM

Avec aramide à double couche pour les
applications à haute pression

EXTRAIT DU PORTEFEUILLE DE PRODUITS

MOPEN BARS POUR LES GAINES D'EAU

| Primus Line® | DN 150 | SD 150 | DN 200 | SD 203 | DN 250 | SD 261 | DN 300 | DN 350 | DN 400 | DN 450 | DN 500 |
|--|--------|--------|--------|--------|--------|--------|--------|--------|--------|--------|--------|
| Basse pression "ND" – armature hybride simple couche | 25 | 20 | 18 | 16 | 15 | 12 | 12 | 13 | 12 | – | – |
| Basse pression "ED" – armature hybride simple couche | 16 | – | 16 | – | 16 | – | 16 | 10 | 10 | 10 | – |
| Medium pressure "MD" – renforcé aramide simple couche | 56 | 48 | 40 | 33 | 30 | 25 | 25 | 20 | 18 | 16 | 16 |
| High pressure "HD" – renforcé aramide double couche | – | 82 | 69 | – | 51 | – | 44 | – | 32 | – | – |

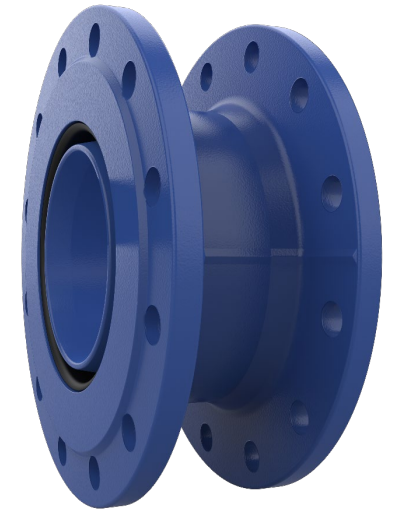
CONNECTEURS ÉTANCHES



R-connecteur



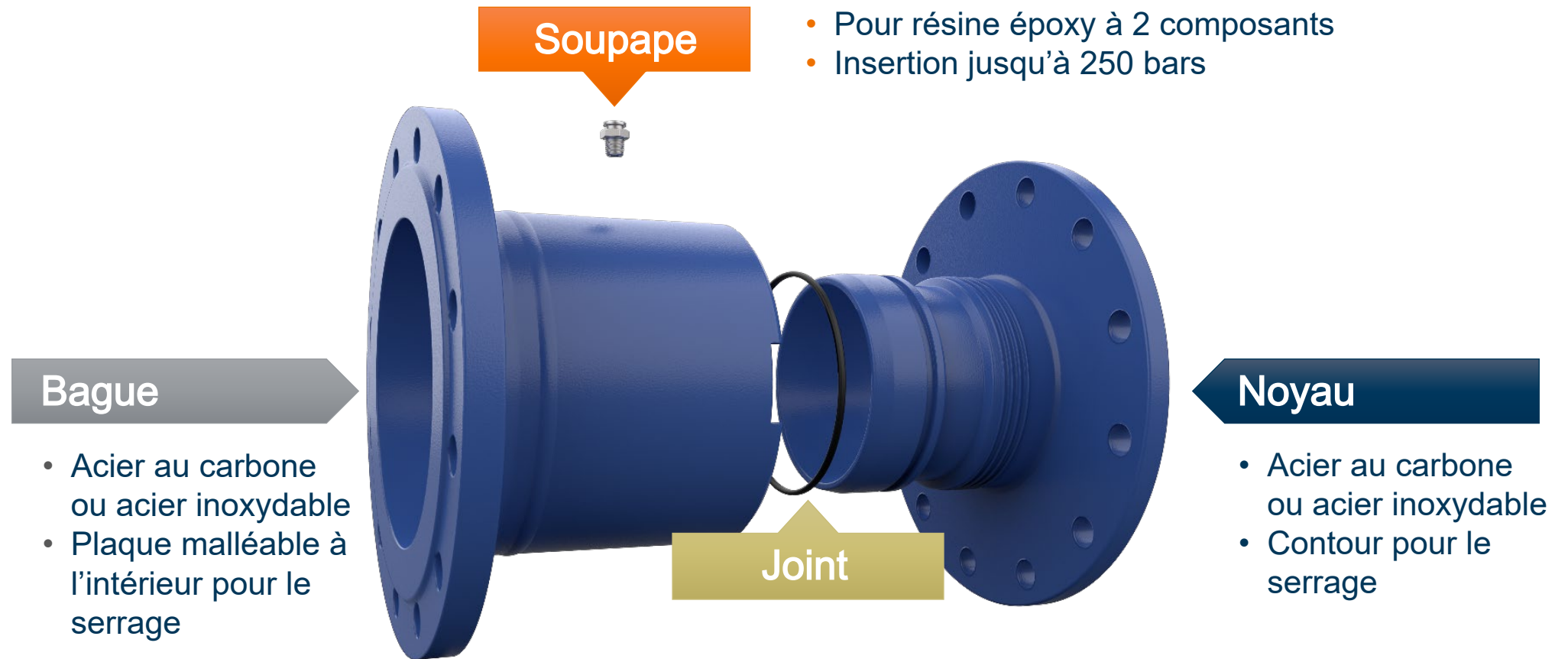
R-connecteur



M-connecteur

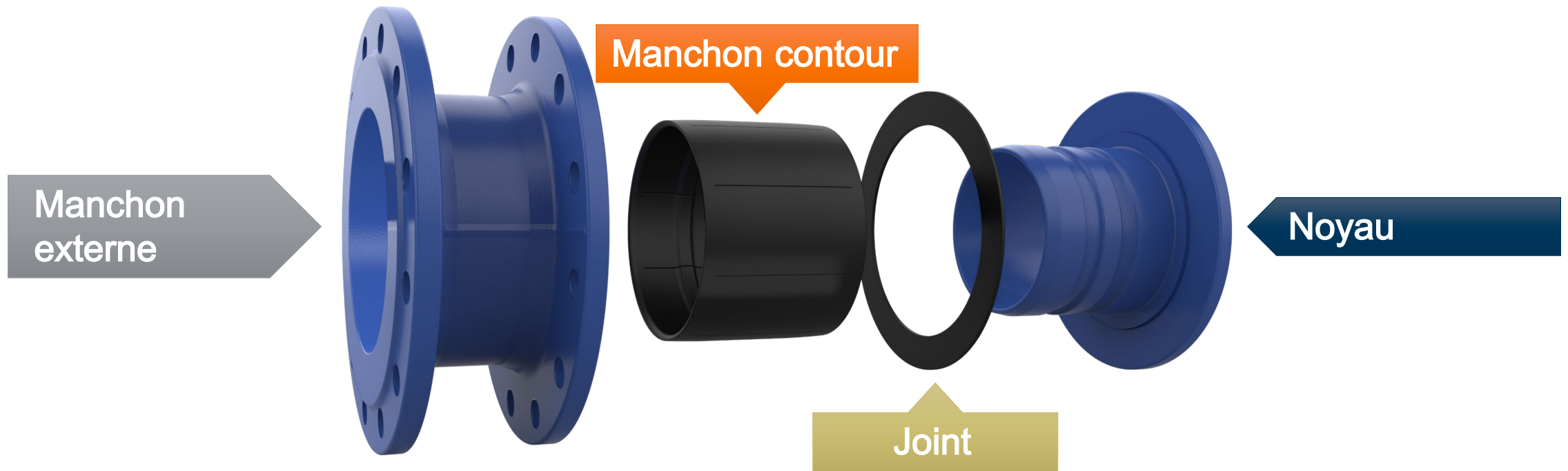
COMPOSITION DU CONNECTEUR

EXEMPLE : CONNECTEUR AVEC BRIDES



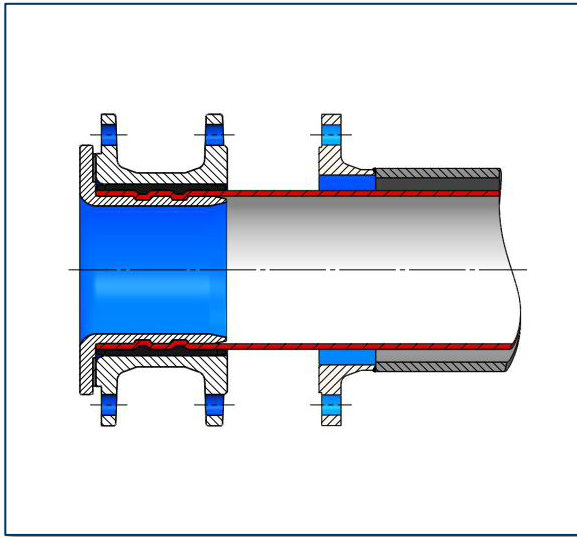
COMPOSITION DU CONNECTEUR

EXEMPLE : CONNECTEUR MÉCANIQUE AVEC BRIDE

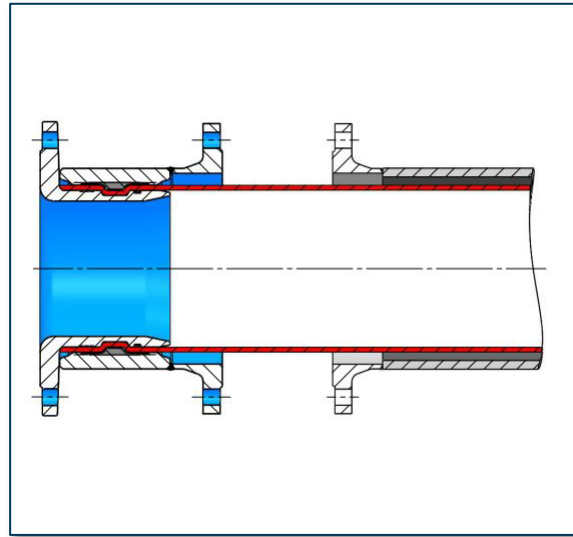


CONNECTEUR AVEC BRIDES

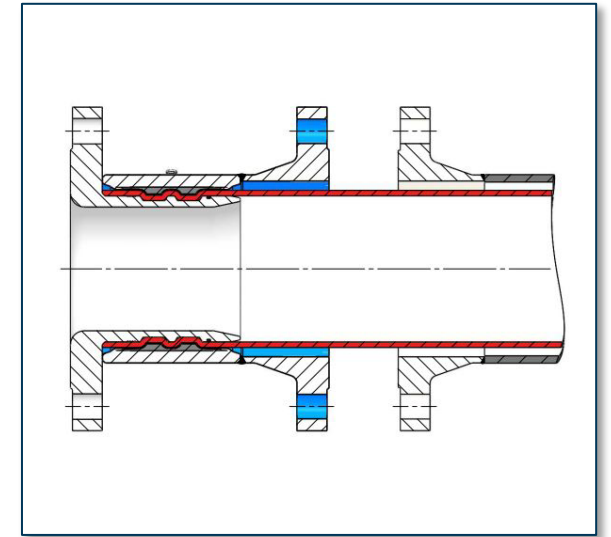
TYPES DISPONIBLES



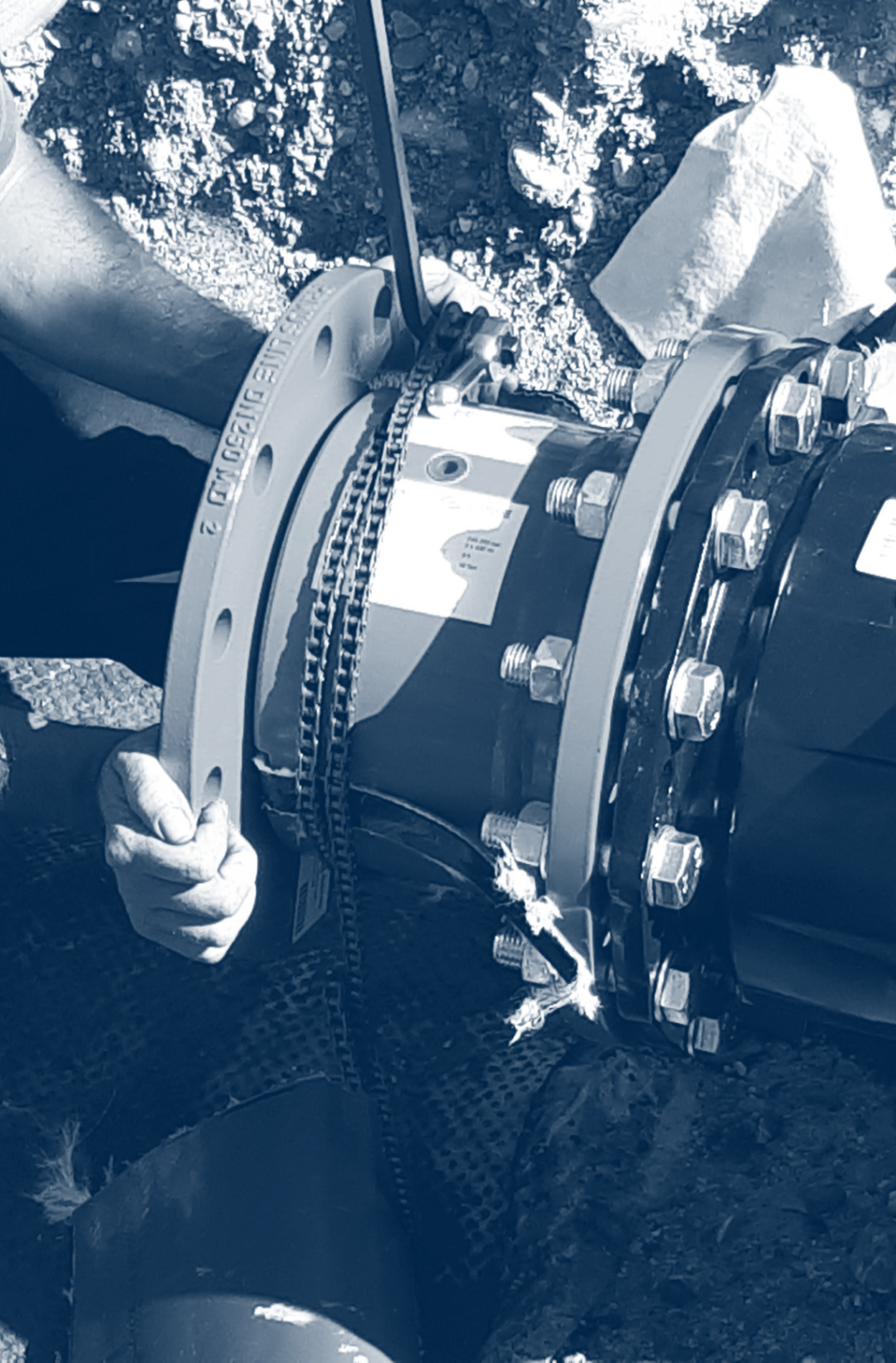
Connecteur
basse pression



Connecteur
moyenne pression



Connecteur
haute pression



CONNECTEUR AVEC BRIDES INJECTION DE RÉSINE





PROCESSUS D'INSTALLATION





CHANTIERPILOTE RABAT

- Chantier pilote réaliser à Rabat
- Client : Redal
- Partenaire agréé : AWM

L'ENTREPRISE

Faites confiance à une entreprise familiale
avec de l'expérience et de la tradition!



WERNER RÄDLINGEGROUP | FAITS & CHIFFRES



1963

Origine du groupe



80

Performance annuelle
en 2024 en m. €



~ 550

Employés en 2025



7

Sites nationaux + internationaux

PRIMUS LINE | FAITS & CHIFFRES



55+

Les pays avec
installations Primus Line



1,165+

km de Primus Line installée



100+

Partenaires d'installation
dans le monde entier



1,200+

Nombre total de projets

QUESTIONS

VOTRECONTACT

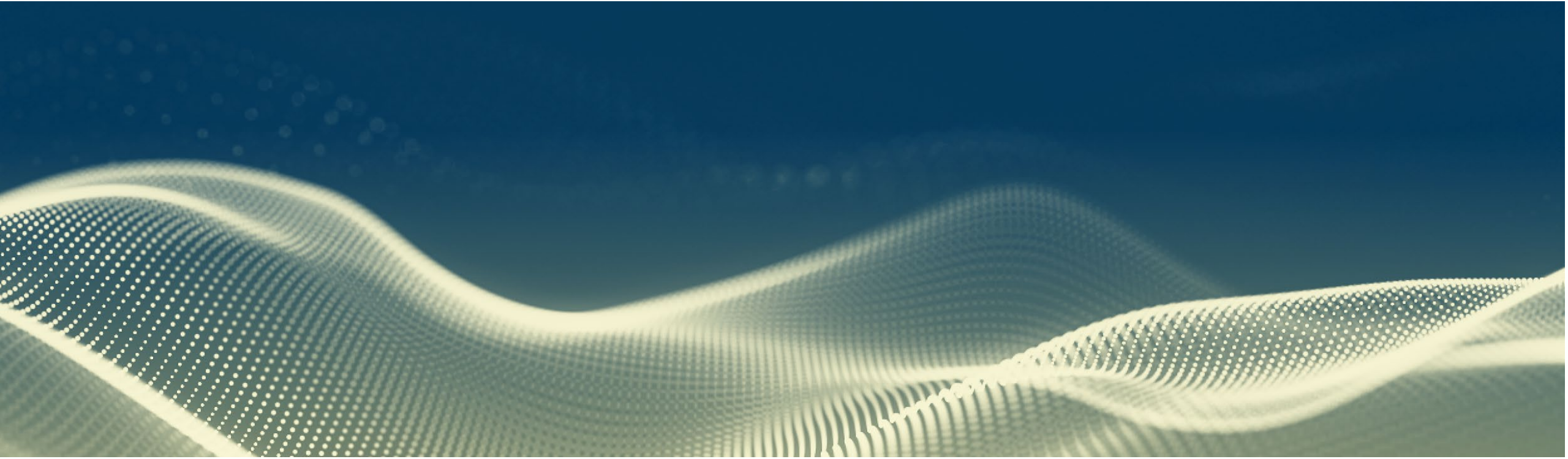
Philippe Gerbaud

✉ Philippe.gerbaud@primusline.com

🌐 www.primusline.com



JE VOUS REMERCIE DE VOTRE ATTENTION



Rädlinger primus line GmbH
Kammerdorfer Straße 16
D-93413 Cham

- ☐ +49 (0)9971 8088-0
- ☐ info@primusline.com
- ☐ www.primusline.com