



KEYNOTE - DISCUTER DES DERNIÈRES INFORMATIONS DU MAROC VERS L'ANGOLA, POUR DES PROJETS IMPLIQUANT LES EAUX USÉES, L'EAU DE PLUIE, LE DESSALEMENT, LE PÉTROLE ET LE GAZ.

YANN ROUILLARD, BESSAC



Organised by



Sponsored by



Supported by



Chinese Partner



Official Media Partner





MICROTUNNELING & TUNNELING EXPERIENCE IN AFRICA

Discussing the latest information from Angola to Morocco, for projects involving sewage, rainwater, desalination, oil & gas



Organised by



Sponsored by



Supported by



Chinese Partner



Official Media Partner





CA: 71,6 Md€
Effectif : 285 000

CONCESSIONS



CONSTRUCTIO



ENERGIE



Réseaux de proximité



Grands Projets



Réseaux de spécialités



• Domaines d'activités et d'expertises



Métros



Oil & Gas



Eau & Assainissement



Nucléaire



Mines



Travaux maritimes



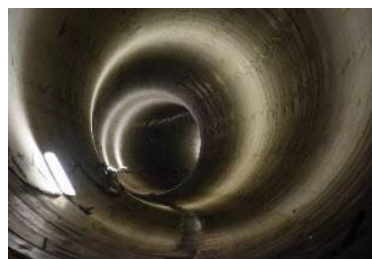
Energie



Galeries techniques



Travaux urbains



Dans le monde entier



Jusqu'au diamètre métré



Forte capacité d'innovation



Tous types de TBM



Equipes expertes & spécialisées

- Une flotte importante de tunneliers et microtunneliers...



La plus importante en Europe avec + 50 machines

• AU COURS DES 10 DERNIÈRES ANNÉES

Microtunnels :

62 km réalisés sur 85 chantiers

Tunnels :

52 km réalisés sur 22 chantiers

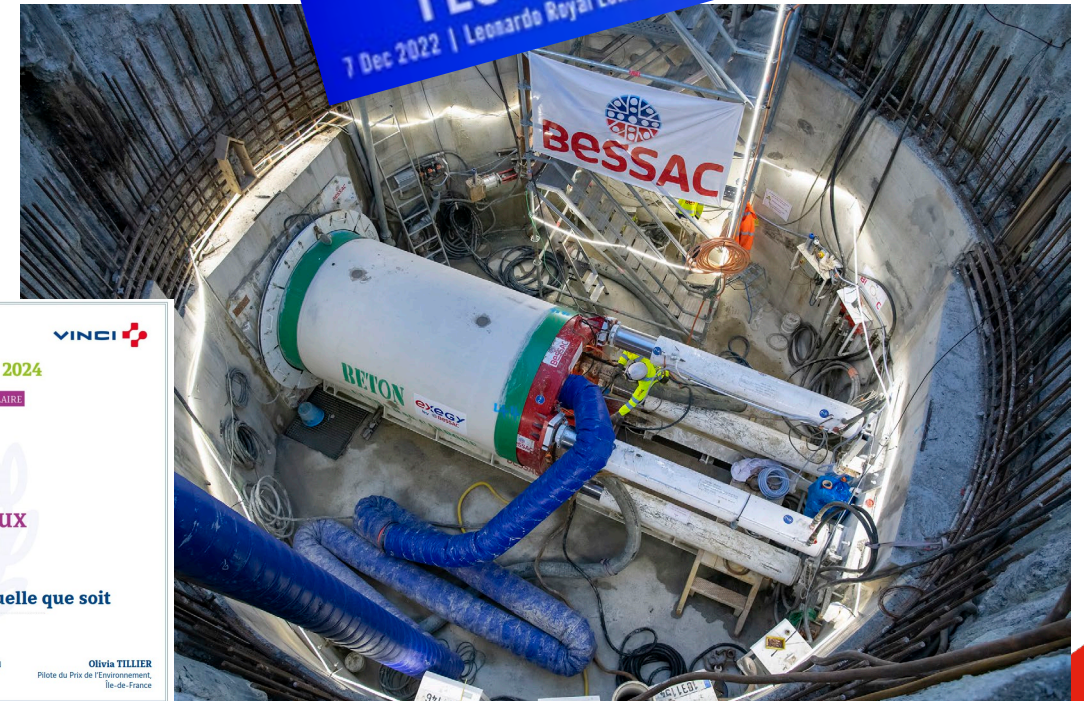
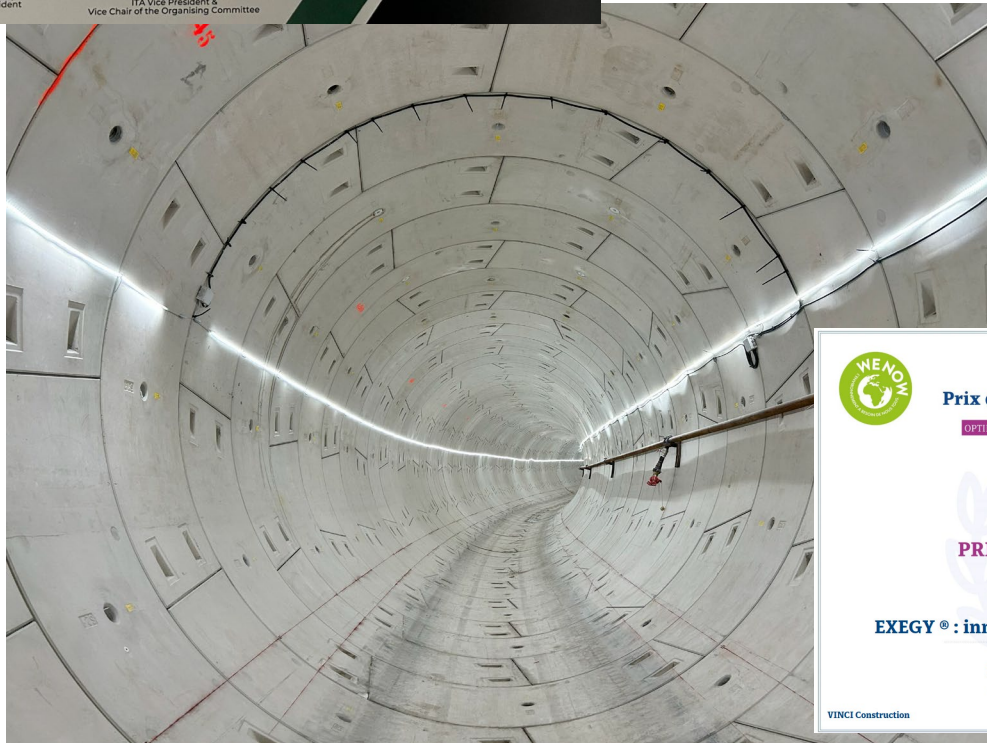


Tous diamètres !



Innovation

Bétons Très Bas et Ultra Bas Carbone



Références dans 37 pays sur les 5 continents :

France, Monaco, Royaume Uni, Suisse, Espagne, Allemagne, Roumanie, Biélorussie, Russie, Azerbaïdjan, Géorgie, Albanie, Belgique

USA, Canada, Mexico, Colombie, Chili, Argentine, Costa Rica, Panamá, Equateur

Algérie, Maroc, Guinée Equatoriale, Côte d'Ivoire, Sénégal, Angola, Togo

Qatar, Arabie Saoudite, Singapour, Hong Kong, Vietnam, Israël, Cambodge,

NouvelleZélande, Australie



Export: 50 à 65 % du CA au cours des 5 dernières années





BESSAC

REFERENCES EN AFRIQUE



ANGOLA SOYQ QUILUMA

- 1156 m- Ø 1800 mm
- 1 puits
- Installation de conduites en PEHD + pipe gaz à l'intérieur du microtunnel



ANGOLA SOYQ QUILUMA



ANGOLA SOYQ QUILUMA



Oil & Gas



COTE D'IVOIRE ABIDJAN Abobo



Water & Sewer

- 1 000m- Ø 1800 mm
- 20 m- Ø 1200 mmfonçage
- 2 puits



Photo aérienne :



Exutoire

Point de
collecte des
eaux pluviales

COTE D'IVOIRE ABIDJAN Abobo



Water & Sewer



COTE D'IVOIRE ABIDJAN Niangon



Water & Sewer

- 3 x 90m- Ø 2000 mm
- 2 puits



COTE D'IVOIRE ABIDJAN Niangon



Water & Sewer



COTE D'IVOIRE ABIDJAN- La Mé



Water & Sewer

- 90 + 60 m Ø 1800 mm Fonçage
- 50 m- Ø 1400 mm Fonçage
- 6 puits

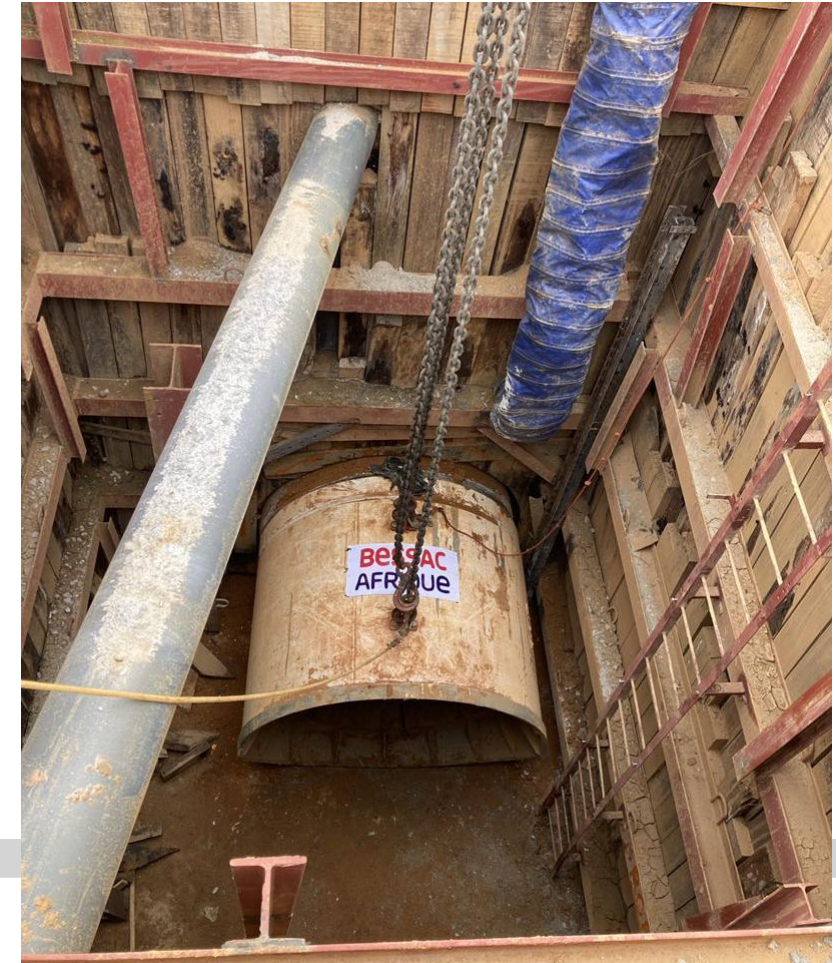


COTE D'IVOIRE ABIDJAN - La Mé



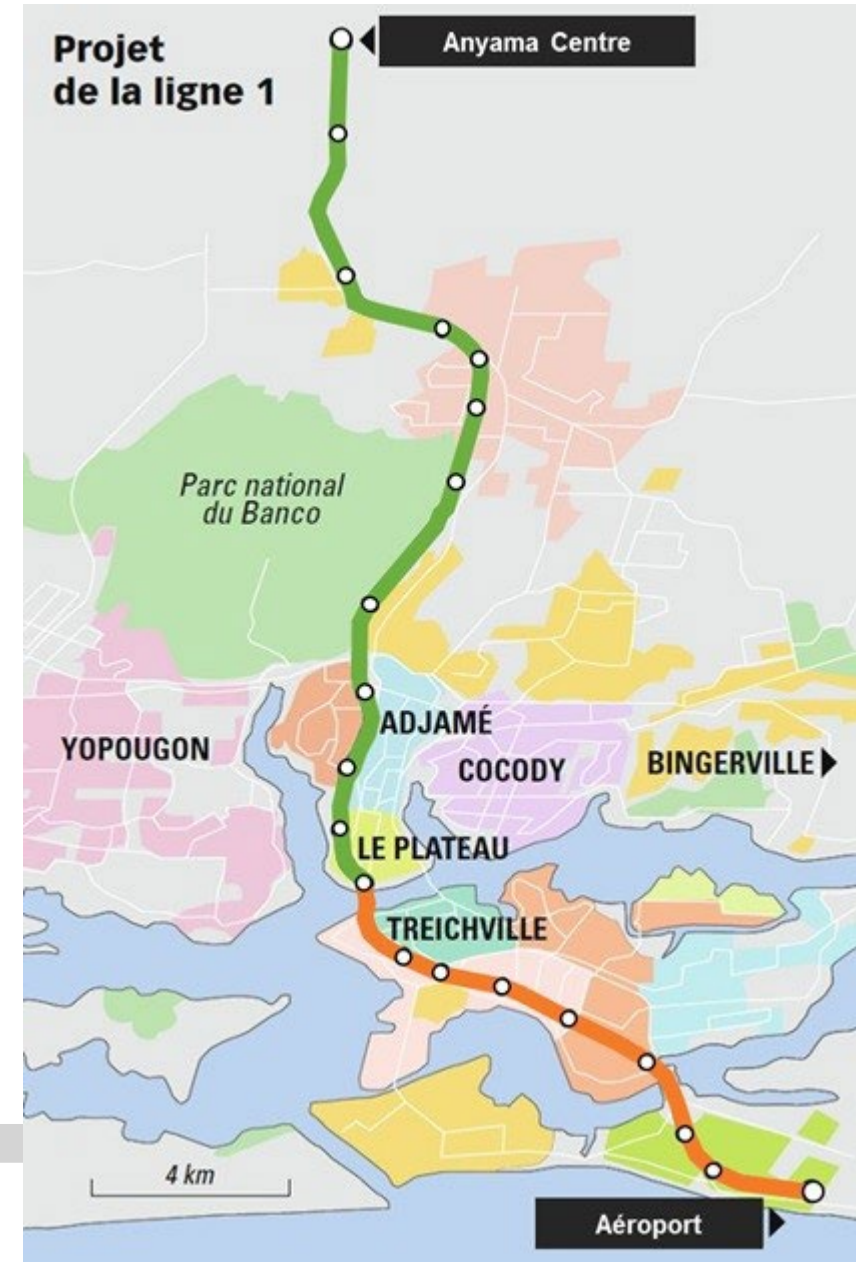
Water & Sewer

- 90 + 60 m Ø 1800 mm Fonçage
- 50 m- Ø 1400 mm Fonçage
- 6 puits



COTE D'IVOIRE-ABIDJAN- Marcory

- 2950 m- Ø 1800 mm
- 5 puits
- 1 station de pompage



COTE D'IVOIRE-ABIDJAN- Marcory



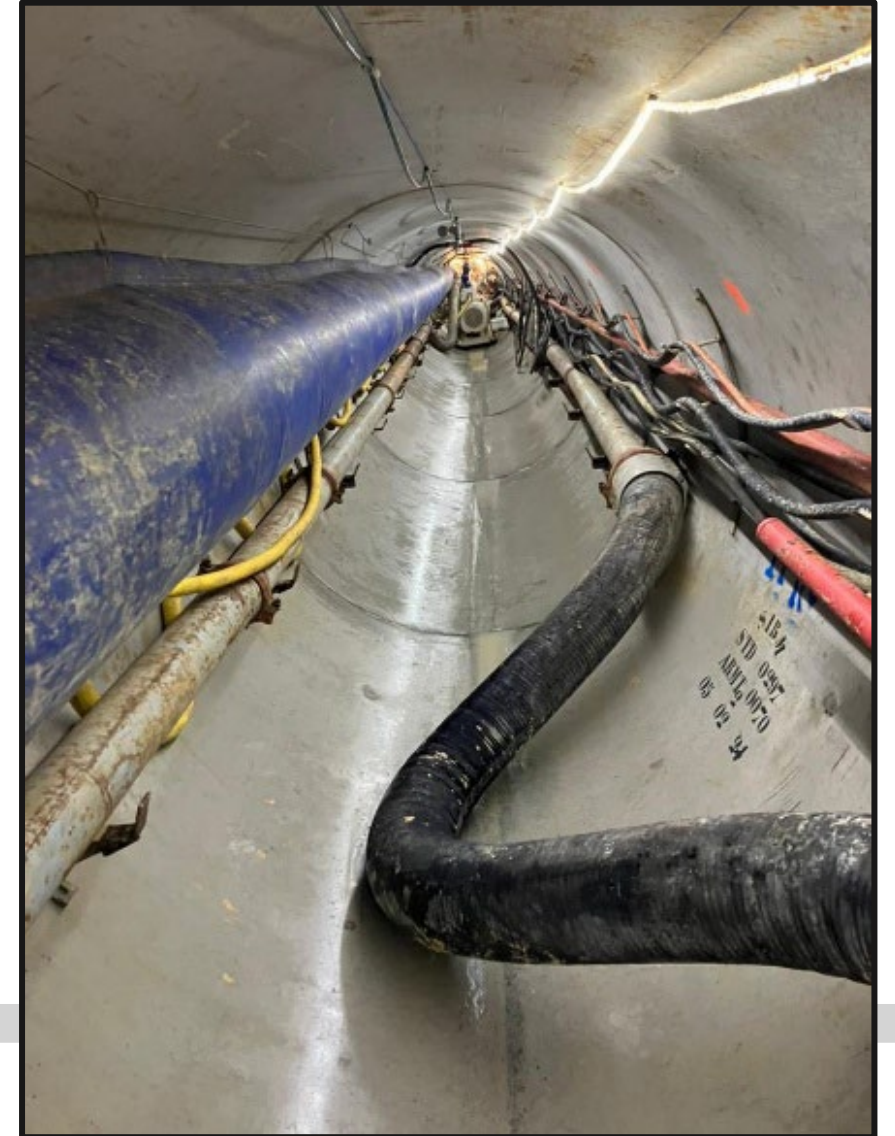
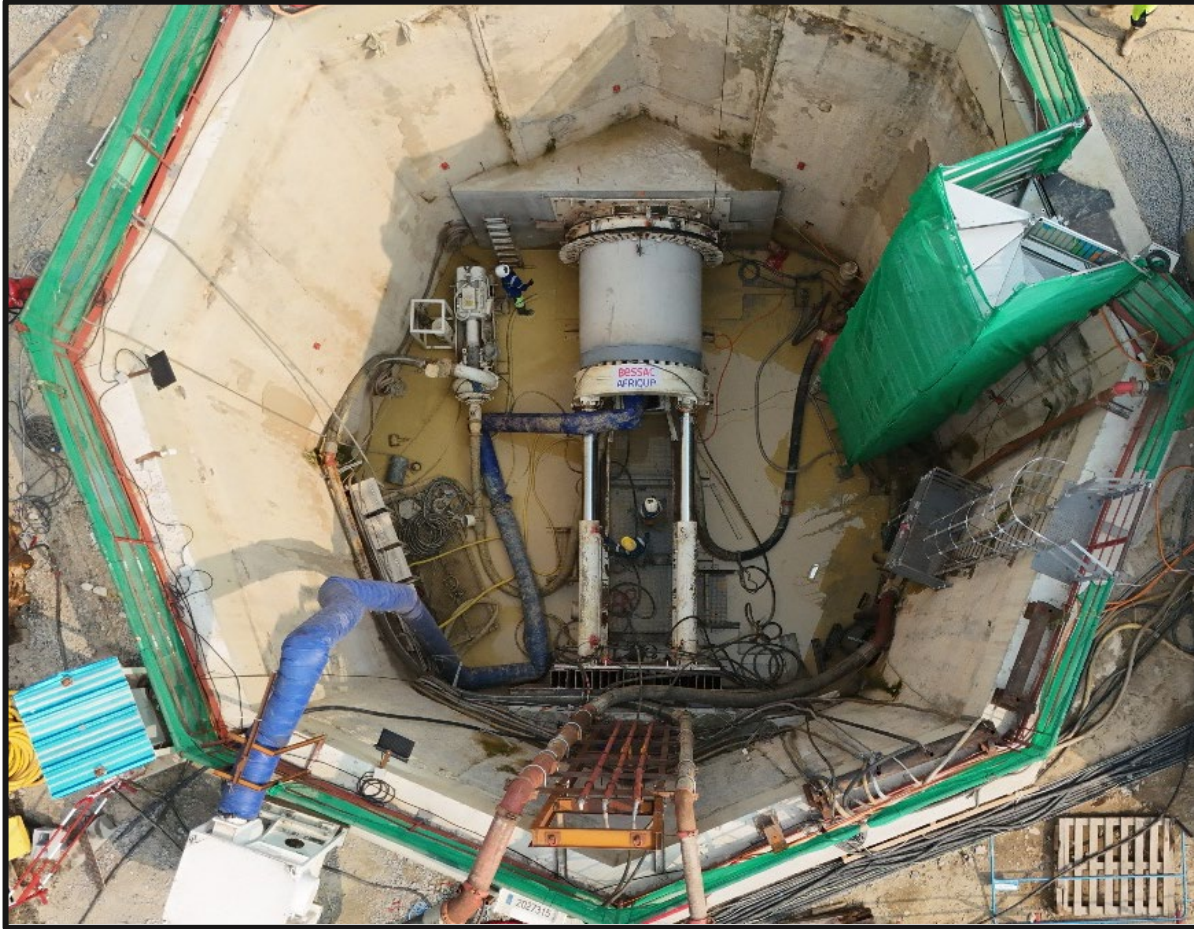
Water & Sewer



COTE D'IVOIRE-ABIDJAN- Marcory



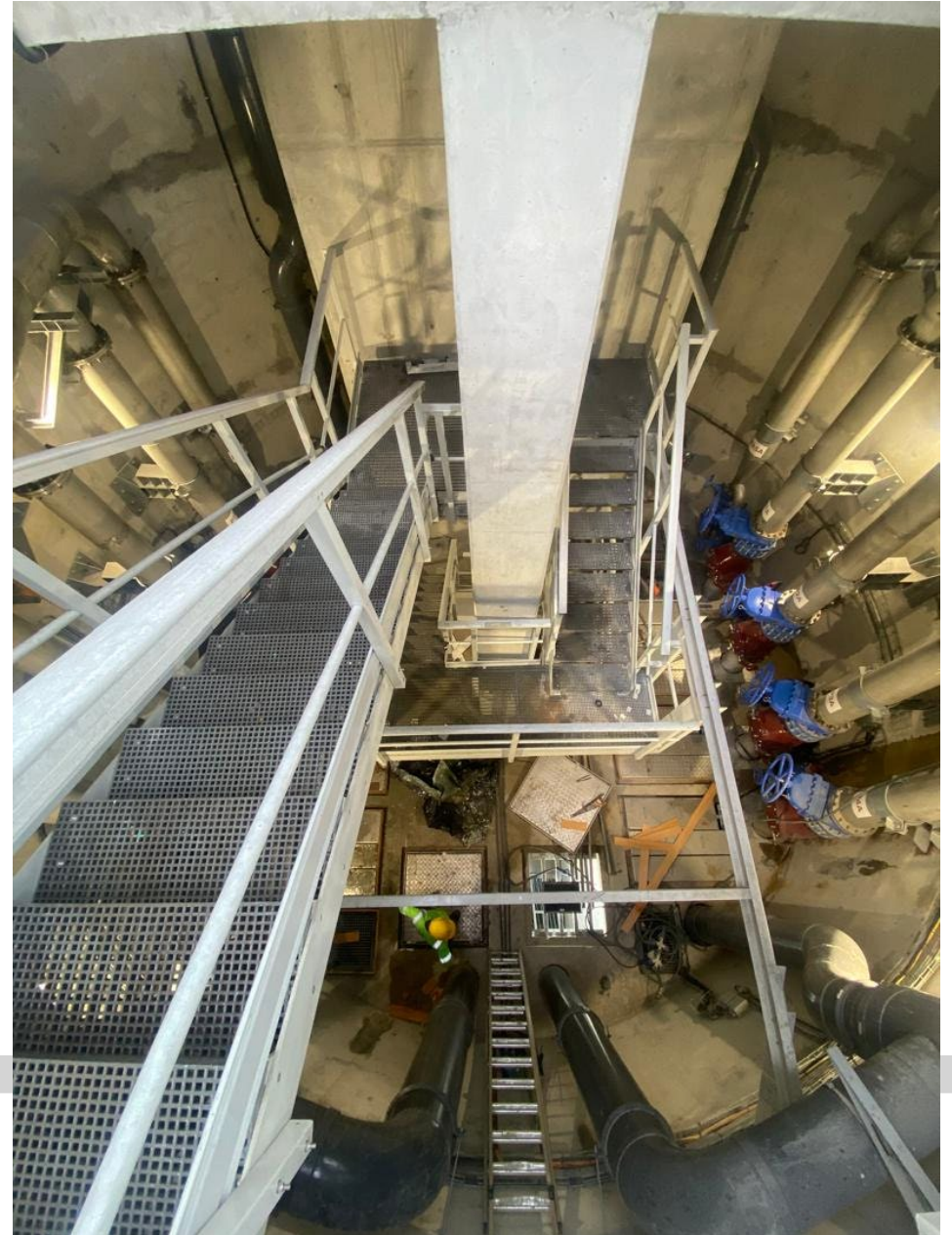
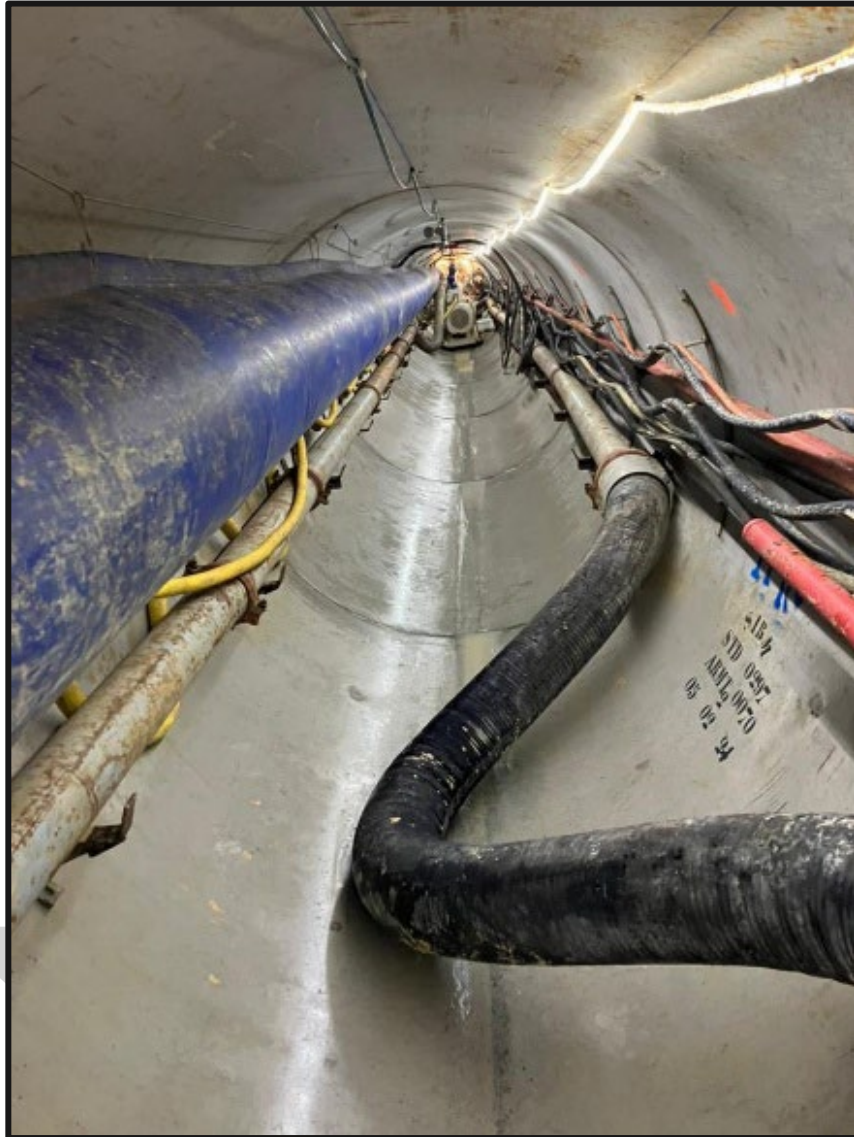
Water & Sewer



COTE D'IVOIRE-ABIDJAN- Marcory



Water & Sewer



COTE D'IVOIRE-ABIDJAN- Baleine



Oil & Gas

- 330m- Ø 160 mm
- 1 puits
- Installation pipeline dans le microtunnel



COTE D'IVOIRE-ABIDJAN- Baleine



Oil & Gas



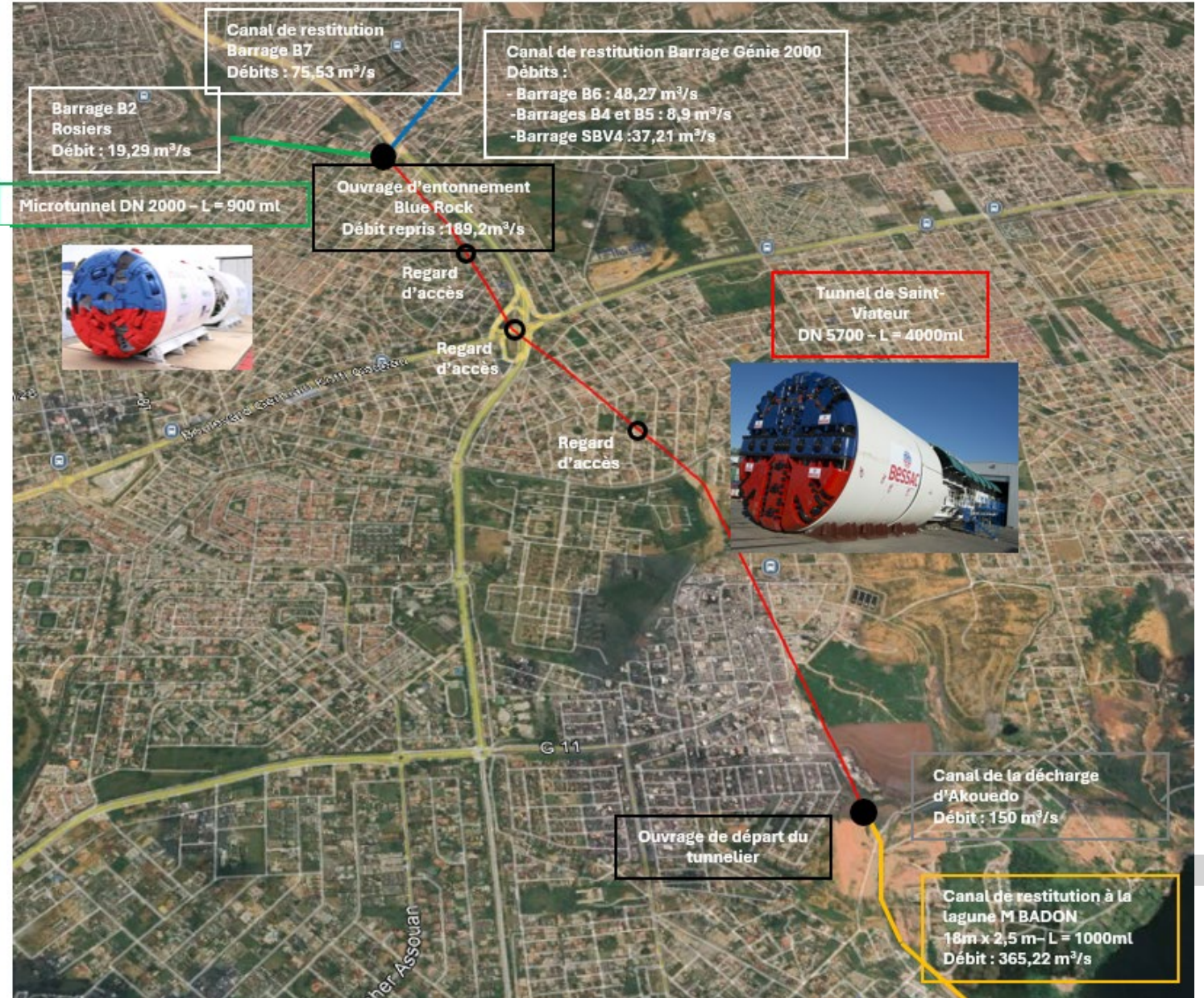
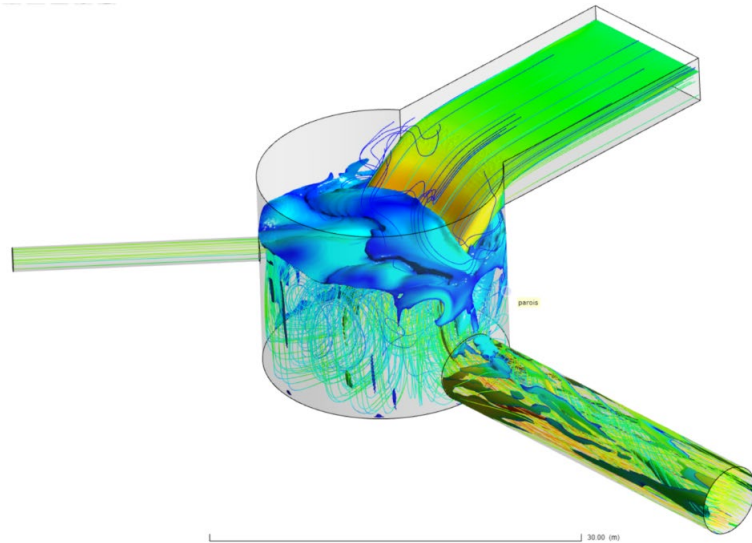
COTE D'IVOIRE-ABIDJAN- Saint Viateur



Water & Sewer

- 4000 m- Ø 5700 mm
- 900 m- Ø 2000 mm
- 5 puits
- 1 canal d'œjet

eau . Velocity
Isosurface 1
11.50
8.63
5.75
2.88
0.00
[m s⁻¹]



TOGO LOME– intercepteurs i5 et i6



Water & Sewer

- 7 000m- Ø 2000 mm MTBM
- 10 shafts

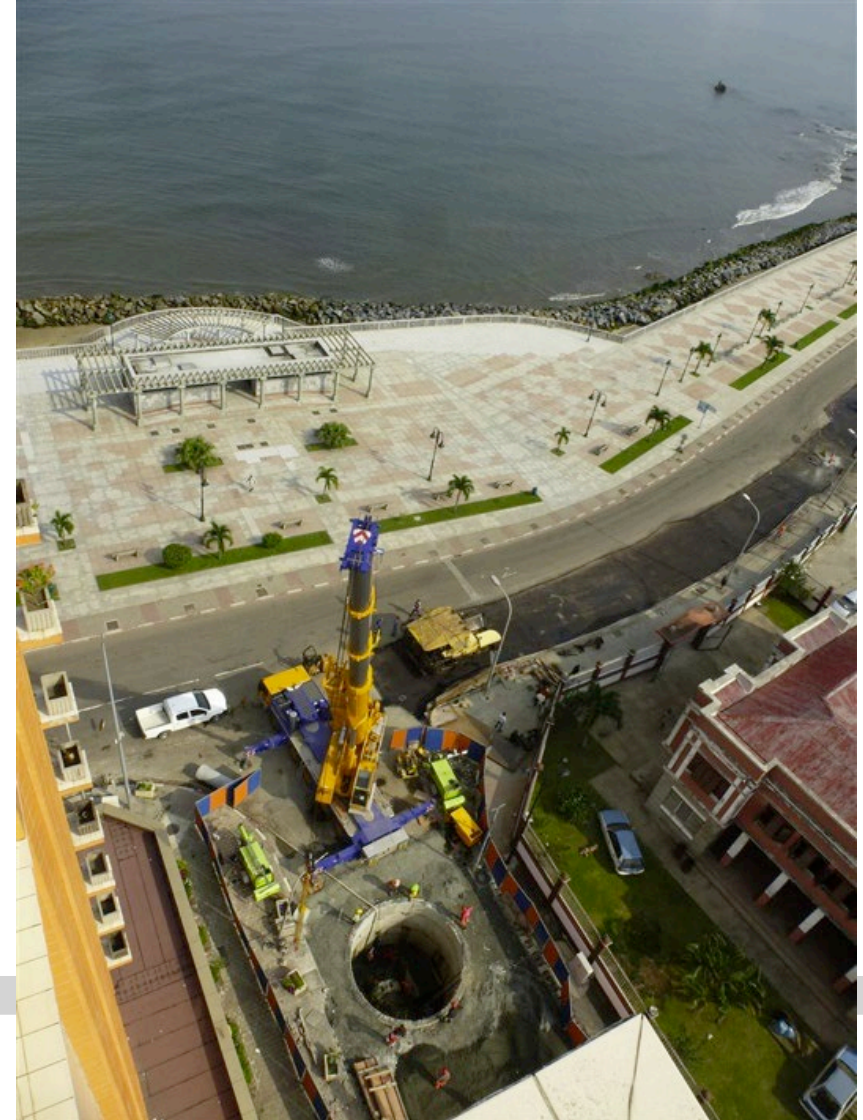


GUINEE EQUATORIAL Data



Water & Sewer

- 5 800m- Ø 1500 mm MTBM



GUINEE EQUATORIAL ~~Water~~ Data



Water & Sewer

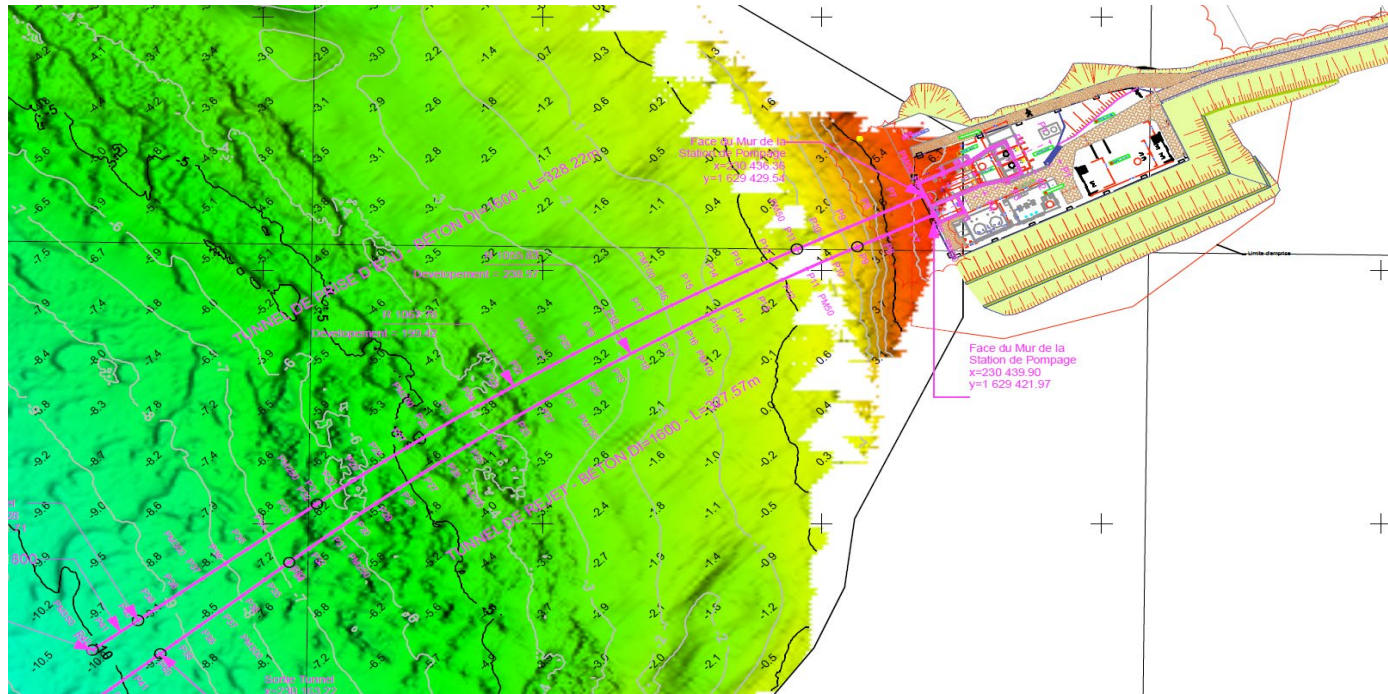


SENEGAL DAKAR- Usine de dessalement Mamelles



Water & Sewer

- 2 x 330 m Ø 1600 mm



SENEGAL DAKAR- Usine de dessalement Mamelles



Water & Sewer



SENEGAL DAKAR - Usine de dessalement Mamelles



Water & Sewer



ALGERIE ALGER OuedM'Kacel



Water & Sewer

- 4 300m - Ø4000mm
- 5 puits
- 1 ouvrage de rejet en mer



ALGERIE ALGER OuedM'Kacel



Water & Sewer



ALGERIE ALGER- Collecteur Pointe Pescade



Water & Sewer

- 3 300m - Ø2500mm
- 4 puits



MAROG-RABAT Emissaire



Water & Sewer

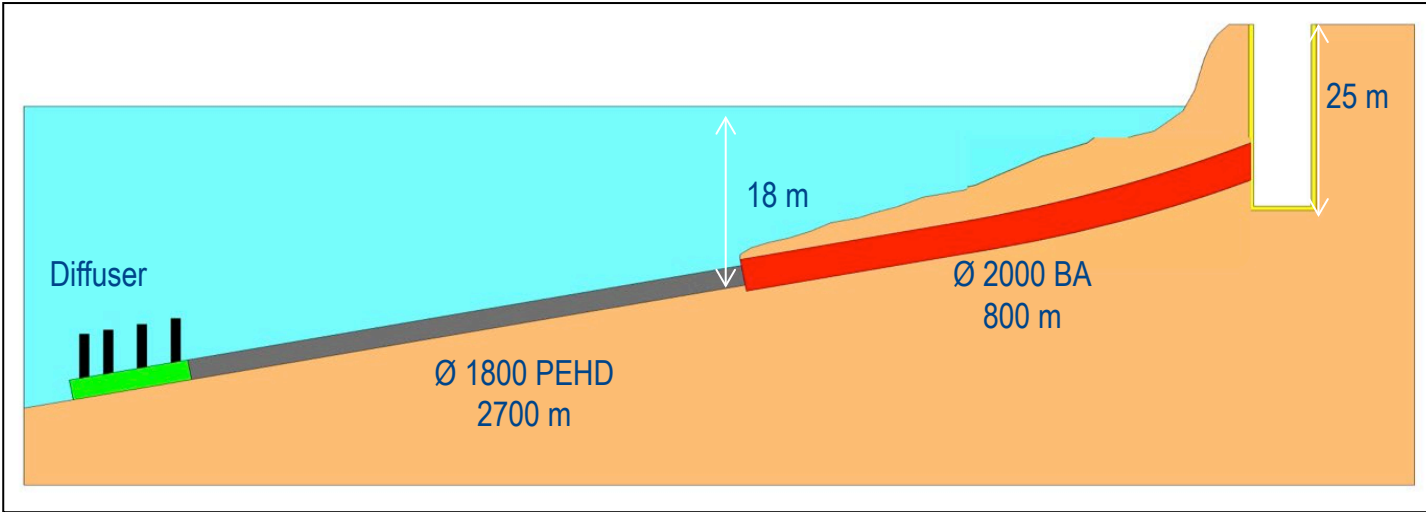
- 800m Ø2000mm
- 1 puits



MAROG-RABAT Emissaire



Water & Sewer



MAROG-SALE Emissaire



Water & Sewer

- 800m Ø 1900mm
- 1 puits



MAROC- SALE Emissaire



Water & Sewer



MAROG-SALE Emissaire



Water & Sewer



MAROG- CASABLANCA Émissaire

- 1100m Ø2100mm
- 1 puits



Water & Sewer

MAROC- CASABLANCA Emissaire



Water & Sewer



MERCI POUR VOTRE ATTENTION



Z.I. de la Pointe
31790 Saint Jory - France
Email : commercial@bessac.com

www.bessac.com

Organised by



Sponsored by



Supported by



Chinese Partner



Official Media Partner

